



Solarenergie gemeinsam nutzen

Zusammenschluss zum Eigenverbrauch ZEV



Versorgt mit Lebensqualität

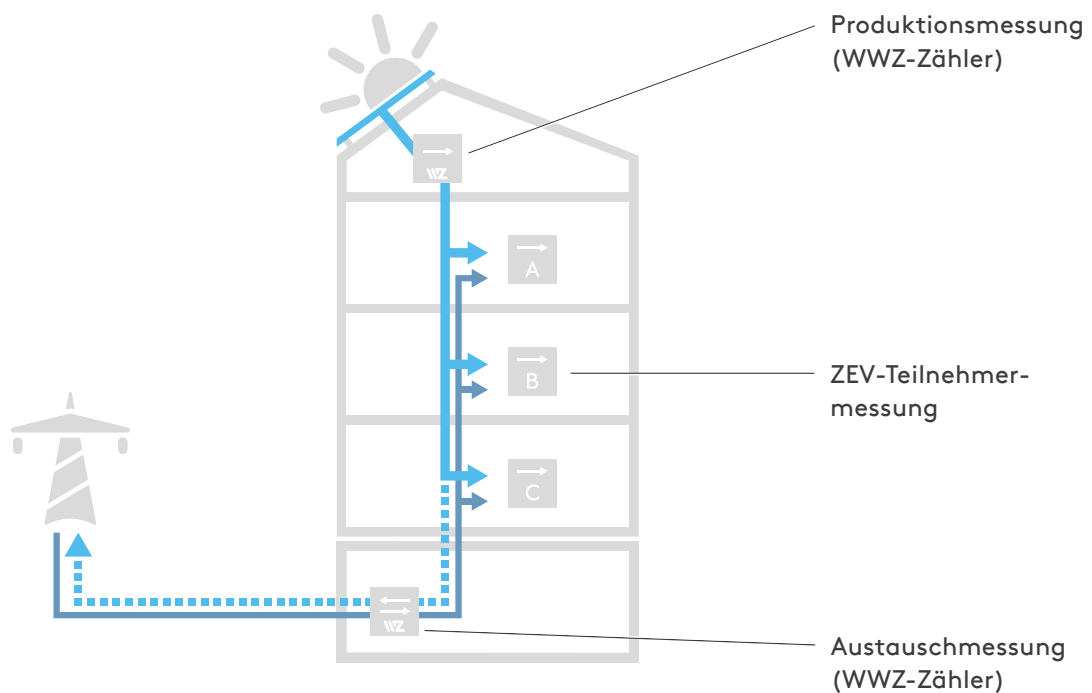
Selbst produzierter Solarstrom

Am sinnvollsten, wenn Sie ihn auch gleich selbst nutzen.

Als Betreiber eines ZEV können Sie den selbst produzierten Strom nicht nur selber nutzen, sondern ganz einfach auch Ihren Mietern und Nachbarn verkaufen.

WWZ hilft Ihnen, das Potenzial zu erkennen und auszuschöpfen. Grundsätzlich gilt: Je grösser der ZEV, desto grösser Ihr Kostenvorteil.

Ein ZEV im Überblick



- Eigenverbrauch
- Rücklieferung ins Netz
- Lieferung Reststrom

Ihre Aufgaben in einem ZEV

Verwalten Sie Ihren Solarstrom ganz einfach selber.
Mit WWZ als Partner kein Problem!



Sie messen den Verbrauch

Als Grundeigentümer messen Sie den Stromverbrauch aller ZEV-Teilnehmer. Sie stellen die Zähler bereit und sind für den Unterhalt zuständig.



Sie legen die Strompreise fest

Sie entscheiden aufgrund gesetzlicher Bestimmungen, welche Strompreise Sie in Rechnung stellen, um Ihre Kosten zu decken.



Sie erstellen die Abrechnung

Alle ZEV-Teilnehmer erhalten von Ihnen eine verbrauchsgerechte Abrechnung. Sie lesen die Zähler aus, plausibilisieren die Messdaten, stellen Rechnungen und überprüfen das Inkasso.



Sie kaufen Restenergie

Für die Restenergie werden Sie zum Stromeinkäufer. Übersteigt Ihr Stromverbrauch (inkl. Eigenverbrauch) 100'000 kWh pro Jahr, werden Sie zum Grosskunden. Damit erhalten Sie das Recht, den Stromlieferanten frei zu wählen. Mit einem Marktvertrag lassen sich Ihre Einkaufskonditionen für die Restenergie weiter optimieren.



Individuell für Ihre Situation

Unsere ZEV-Dienstleistungen sind modular aufgebaut. Über dreissig Bausteine können frei kombiniert werden. Das Ergebnis: Ihre individuelle ZEV-Lösung von WWZ.

Ein schlüssiges Produkt ergibt sich beispielsweise aus der Kombination folgender Dienstleistungsmodule:

Zählermiete und -bewirtschaftung

Anstatt selber eigene Zähler zu kaufen und zu bewirtschaften, können Sie unsere geeichten Smart-Meter-Zähler mieten.

Wir überwachen die Funktionstüchtigkeit unserer Zähler täglich und ersetzen diese bei Bedarf kostenlos.

Messdatenmanagement

Wir übernehmen für Sie die Messdatenauswertung und leiten diese an das eingesetzte Verrechnungssystem weiter. Dazu gehört auch die Messung und Plausibilisierung der Messdaten.

Preisbildung

Wir erarbeiten ein für Sie passendes Preissystem, doch Sie entscheiden über die definitiven Strompreise. Auf Ihren Wunsch erstellen wir eine jährliche Erfolgsrechnung und Nachkalkulation.

Rechnungsstellung und Inkasso

Wir übernehmen die Rechnungsstellung an die ZEV-Teilnehmer. Periodizität, Layout, Versand, Inkasso und Kundenbetreuung – Sie bestimmen wie Ihre Abrechnung aussehen soll.

Eine Auswahl weiterer Optionen:

- Massgeschneidertes Messkonzept
- Kundenbetreuung bei Fragen zur Rechnung
- Marktangebot für die Restenergielieferung
- Kontrolle von Rechnungen von Drittnetzbetreibern
- Bewirtschaftung von Herkunftsnachweisen (HKN)
- und vieles mehr..

Gerne beraten wir Sie persönlich und erstellen ein für Sie passendes Angebot – abgestimmt auf Ihre Bedürfnisse und Anzahl Messpunkte. Anhand von viertelstündlichen Referenzlastgängen zeigen wir die konkreten Kosten auf und berechnen, ob sich ein ZEV für Sie lohnt.

Kontakt: 041 748 45 45 verkauf.energie@wwz.ch

Drei gute Gründe

Von einer Eigenverbrauchsgemeinschaft profitieren Sie in vielerlei Hinsicht:



Profitabel

Dank Eigenverbrauch steigern Sie die Wirtschaftlichkeit Ihrer Photovoltaik-Anlage. Sie profitieren von tieferen Netzkosten und Abgaben und können den Teilnehmern des ZEV Solarstrom zu attraktiven Konditionen anbieten.



Nachhaltig

Solarstrom ist eine wichtige Säule der Energiestrategie 2050. Indem Sie ökologisch wertvollen Solarstrom produzieren, tragen Sie aktiv zu einer nachhaltigen Energiezukunft bei.



Attraktiv

Investieren Sie in eine PV-Anlage und bilden Sie einen ZEV. Damit gewinnt Ihre Liegenschaft an Attraktivität und Wert.

Weshalb WWZ der richtige Partner ist:

- WWZ gehört zu den Top 15 Energieversorgungsunternehmen der Schweiz. Seit 125 Jahren im Geschäft, beliefern wir heute ca. 70'000 Strom-, 125'000 Telekom-, 3'100 Gas- und 7'800 Wasserkunden.
- Wir versenden ca. 600'000 Rechnungen pro Jahr und machen das Inkasso für diverse Gemeinden (z.B. für Abwasser). Über unseren Kundendienst sind wir bei Problemen jederzeit erreichbar.
- WWZ ist flexibel und bietet faire Preise. Auf Wunsch bieten wir ein umfassendes, abgestimmtes Angebot bestehend aus PV-Anlagen, Batteriespeicher, Steuerung, Eigenverbrauchsdienstleistungen und Elektromobilität an.

WWZ Energie AG

Chollerstrasse 24, Postfach, 6301 Zug
Telefon 041 748 45 45, Fax 041 748 47 47
info@wwz.ch, wwz.ch